

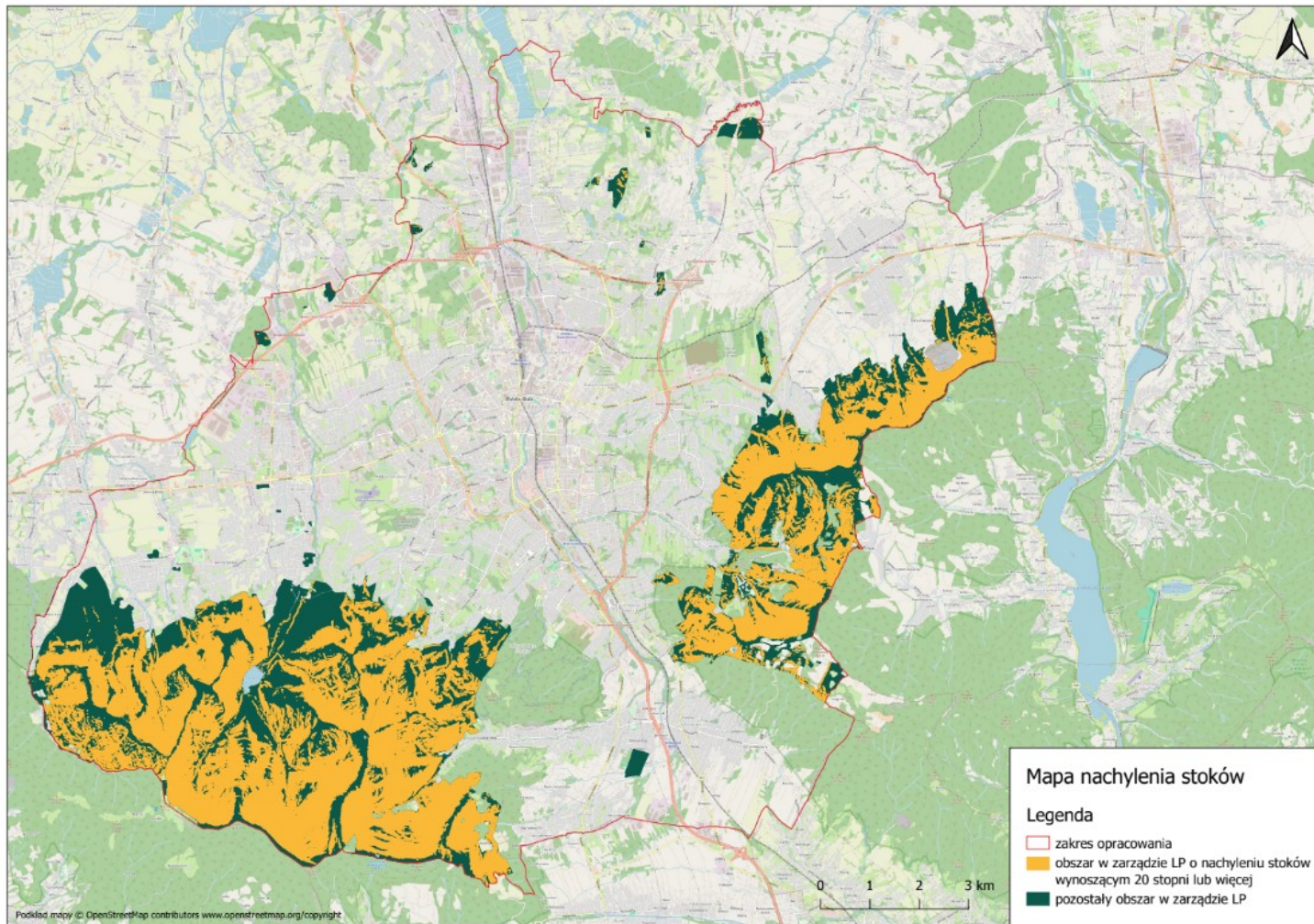
Wizja Lasów społecznych wokół Bielska-Białej - podsumowanie



Wizja Lasów społecznych wokół Bielska-Białej

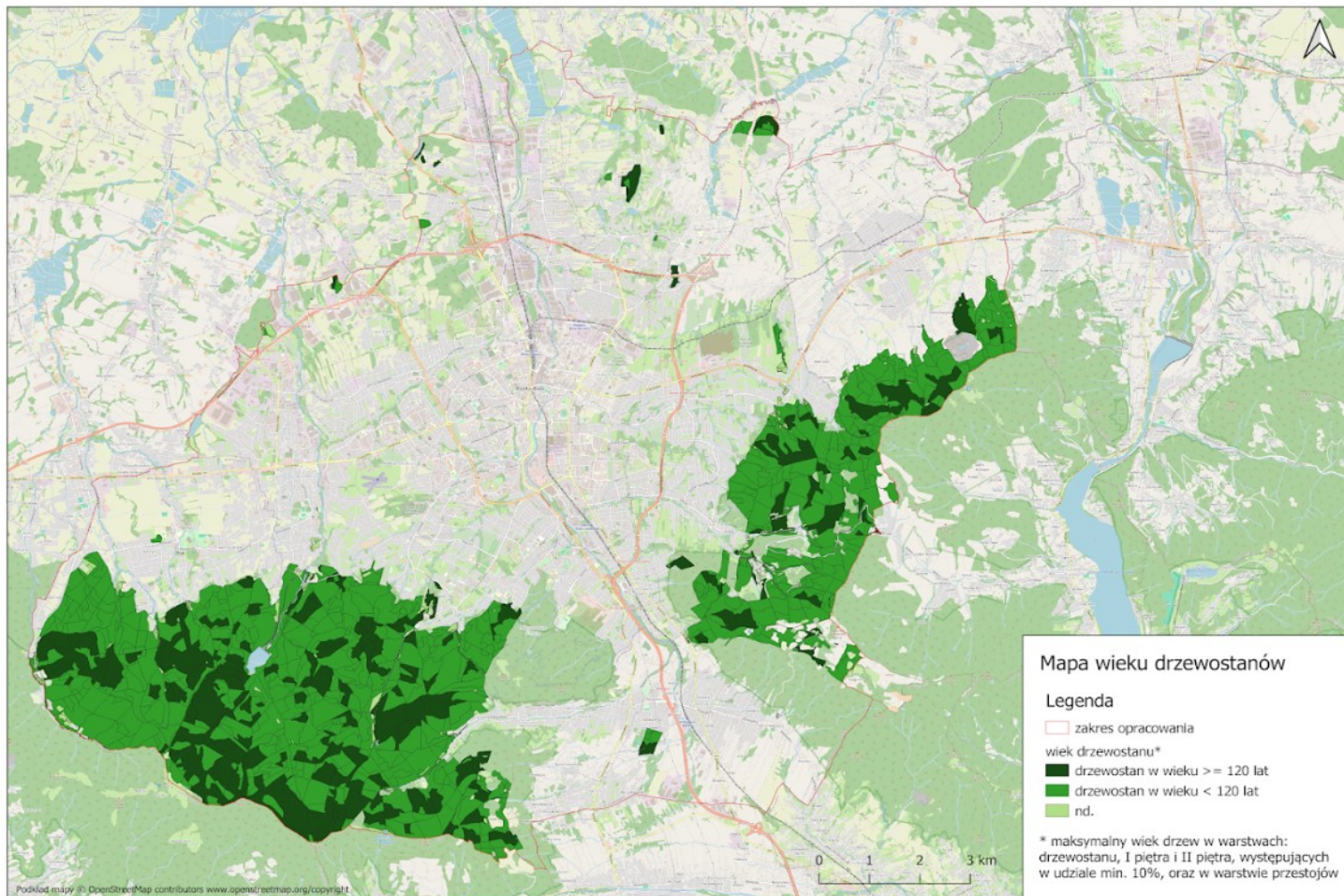
- Obszar Lasów społecznych to: Lasy Nadleśnictwa Bielsko, w obrębie miasta Bielsko-Biała, gminy Wilkowice, Jaworze i Kozy – 5490 ha
- Całe Nadleśnictwo Bielsko to 9 684,80 gruntów leśnych zalesionych (w większości lasy ochronne)
- Wytypowane Lasy Społeczne stanowią 57 % lasów Nadleśnictwa Bielsko
- Na obszarze Lasów Społecznych:
 - wyłączenia z użytkowania gospodarczego: strome stoki, drzewostany w wieku 120 lat i starsze, proponowane rezerваты przyrody, bufony wzdłuż cieków, bufony wzdłuż szlaków i dróg.
 - ograniczenie użytkowania gospodarczego – pozostały obszar Lasów Społecznych
 - modyfikacja sposobu użytkowania – obszar ograniczonego użytkowania Lasów Społecznych

Wyłączenia – strome stoki



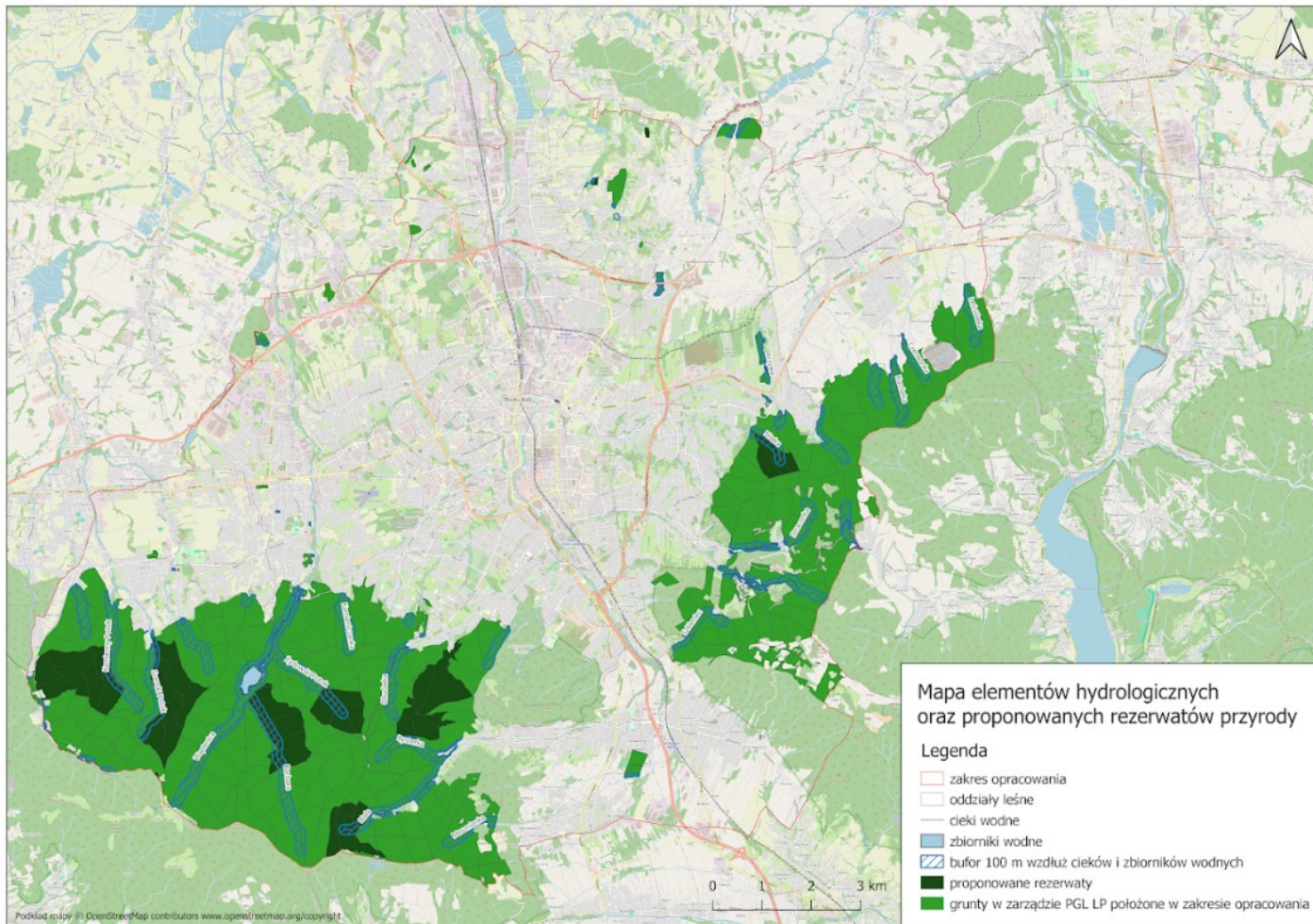
- Stoki o nachyleniu 20 stopni i więcej – 2684 ha

Wyłączenia – drzewostany 120+



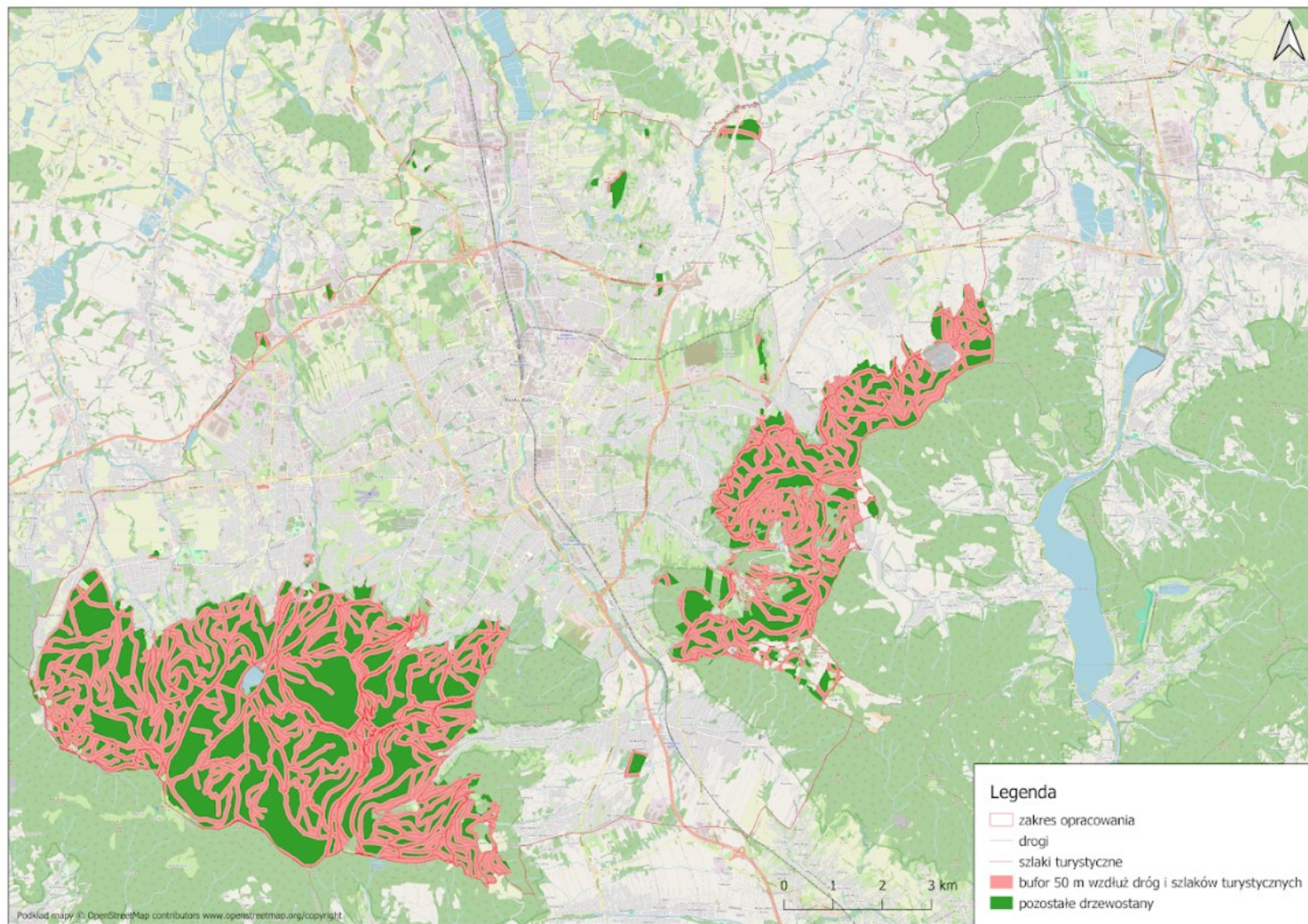
- Drzewostany w wieku 120 lat i więcej – 1539,5 ha

Wyłączenia – rezerваты i hydrologia



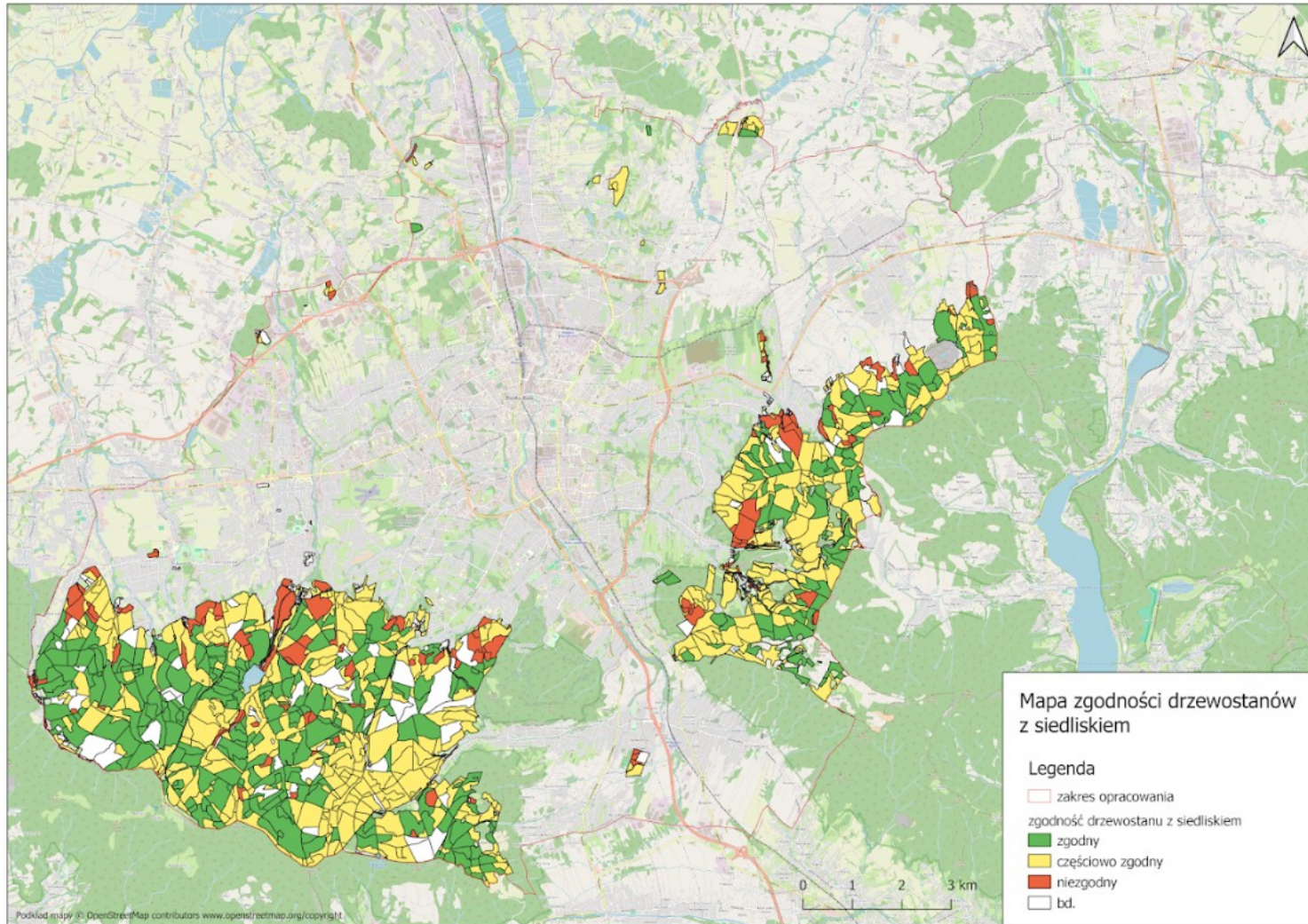
- Proponowane rezerваты przyrody – 757 ha
- bufory 100 m wzdłuż cieków i zbiorników – 809 ha

Wyłączenia – otoczenie dróg i szlaków



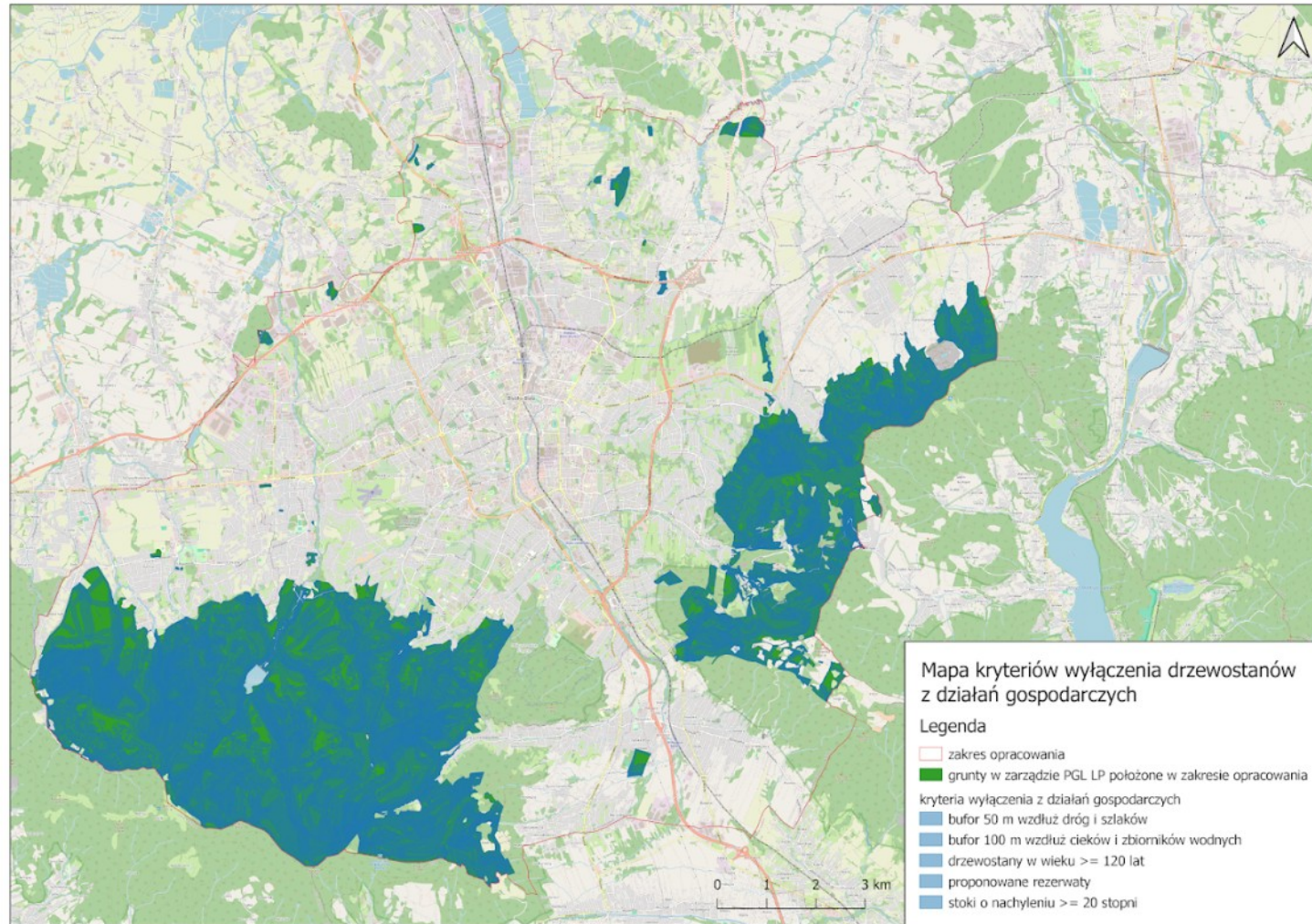
- bufor 50 m wzdłuż dróg i szlaków – 3353 ha

Zgodność drzewostanów z siedliskiem



- zgodność z siedliskiem:
zgodne - 2039,4
częściowo zgodne - 2495,8
niezgodne- 419,5
Bd - 535,3

Wyłączenia – podsumowanie



- Łącznie 4934 ha

Wyłączenia – podsumowanie

Kryterium wyłączenia	pow_ha
nachylenie stoku ≥ 20 stopni	2684,0
drzewostany ≥ 120 lat	1539,5
proponowane rezerwaty	757,4
bufor 100 m wzdłuż cieków i zbiorników wodnych	809,4
bufor 50 m wzdłuż dróg i szlaków	3353,7

- Łącznie 4934 ha
- Można rozważyć wyłączenie z tej puli 342 ha drzewostanów niezgodnych z siedliskiem

Zasady zagospodarowania

1. Wyłączenia

- Zaprzeszanie użytkowania gospodarczego polegającego na usuwaniu i nasadzeniu drzew
- Dopuszczalne cięcia ze względu na bezpieczeństwo

Wyłączenie z działań gospodarczych:

- W buforze 50 m od ścieżek i dróg rowerowych i turystycznych, szlaków komunikacyjnych w lasach
- w granicach proponowanych rezerwatów przyrody m.in. z Shadow List Klubu Przyrodników
- w buforze 100 m po obu stronach cieków wodnych
- lasów na stromych 20 stopni i więcej jako ochrona przed erozją, powodzią i osuwiskami
- wydzieleń zawierających drzewostany w wieku 120 lat i starsze (udział co najmniej jednego gatunku większy lub równy 1 w wieku 120 i więcej lat)

Zasady zagospodarowania

2. Ograniczenia w działaniach gospodarczych

- **dopuszczenie cięć tylko drzew w wieku poniżej 100 lat** (rezygnacja z cięć rębnych, ochrona starszych drzew budujących wysoką bioróżnorodność). Maksymalnie przetrzymanie drzewostanów na pniu, do pojawienia się symptomów rozpadu, o ile drzewostan wciąż dobrze pełni funkcje społeczne; spowalnianie wymiany pokoleń drzewostanu; czyszczenia i trzebieże dopuszczone.
- priorytetem przeznaczonym do cięciach powinny być drzewostany nasadzone niezgodnie z siedliskiem (419,5 ha w obrębie opracowania)

Zasady zagospodarowania

2. Ograniczenia w działaniach gospodarczych

- zakaz tworzenia nowych i rozbudowy istniejących dróg technicznych, zrywkowych, szlaków operacyjnych oraz wszelkich innych kryjących się pod różnymi nazwami w celu ominięcia prawa budowlanego. Szczególnie, gdy przecinają potoki i inne koryta cieków naturalnych stale lub okresowo prowadzących wodę.
- zamknięcie i renaturalizacja dróg zrywkowych wyłączonych z użytkowania.
- odstąpienie od cięć w buforze 100 m od naturalnych cieków i źródeł i pozostawianie tych elementów nienaruszonych wraz z otuliną drzewostanu

Zasady zagospodarowania

3. Modyfikacja

- **Wydłużenie okresu odnowienia lasu gospodarczego;**
- obowiązek pozostawienia podczas prac gospodarczych odpowiedniej ilości i jakości martwego drewna i drzew biocenotycznych (także poprzez zwiększenie powierzchni biogrup)
- preferowanie naturalnego odnowienia, podsadzanie wyłącznie w warunkach braku pojawu odnowienia naturalnego.
- odstąpienie od stosowania pestycydów

Dziękujemy za uwagę

